

1. При запуске Wni2000NT под "оператора" появляется надпись "Синтаксическая ошибка имени файла, имени папок или метке тома"

2. При попытке произведения съемки иногда выскакивает окно

Предупреждение

Ошибка №207,208,209,210,211,212,218,224,225,230,231,236,237,242,243,248
ОК

При закрытии окна кнопкой "ОК" и попытке повторного снимка появляется окно

Предупреждение

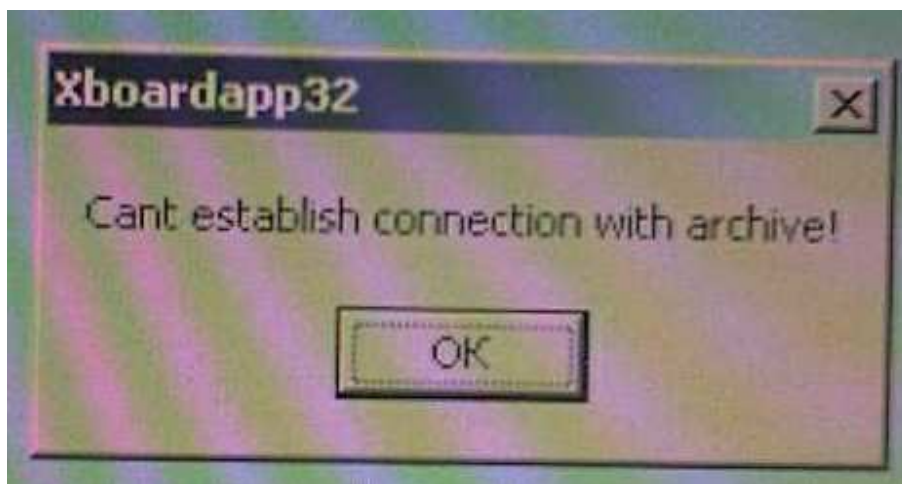
Ошибка №207,208,209,210,211,212,218,224,225,230,231,236,237,242,243,248,201,202,
203-212,218,219,224,225,230,231,236,237,242,243,246.
ОК

при повторной перезагрузке эти окна бывают не появляются

3. При нажатии ВЫПОЛНИТЬ ФЛЮОРОГРАФИЮ иногда выскакивает

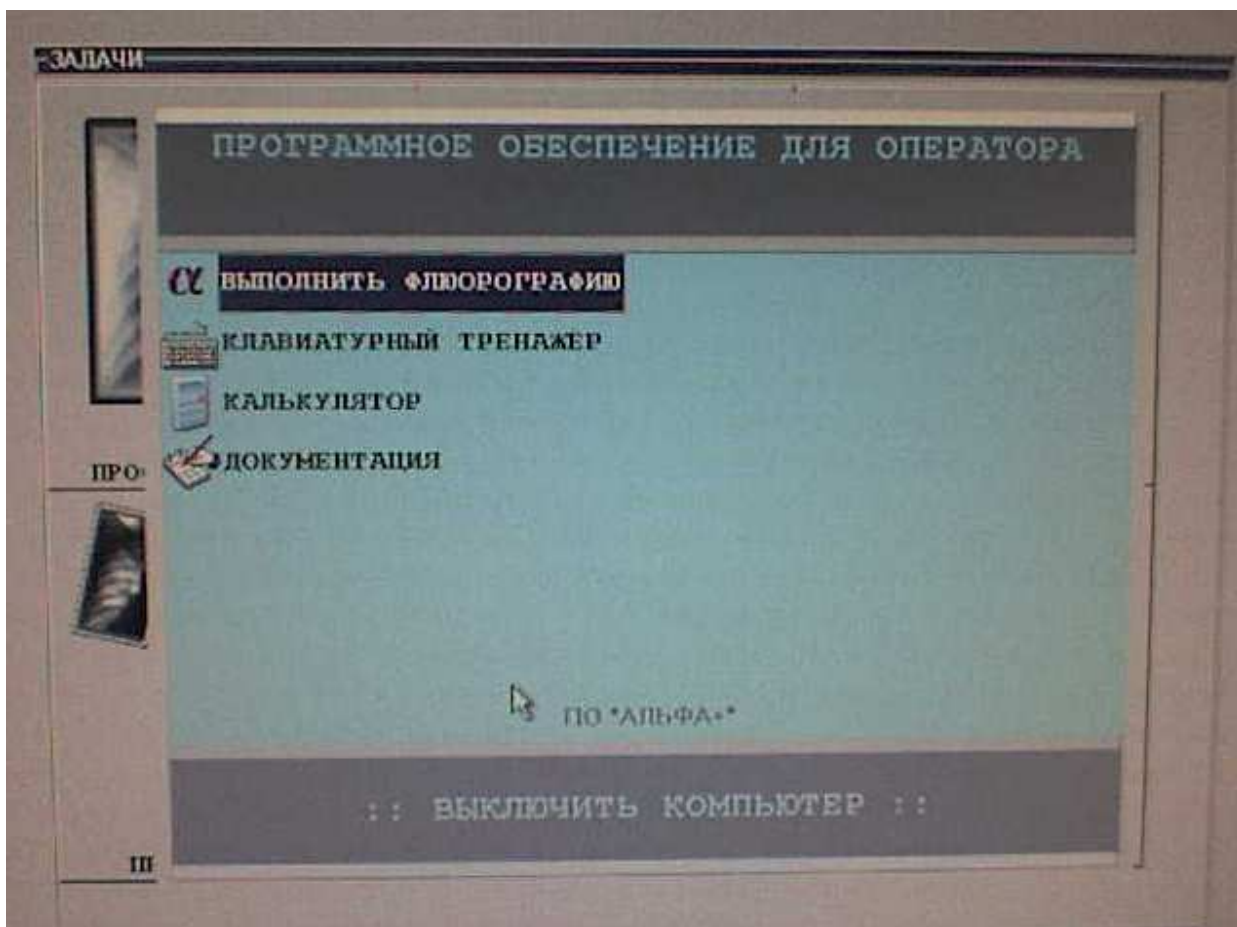
Xboardapp32

Cant establish connection with archive!
ОК



Иногда загружается вроде как нормально но после проведения снимка, появления предварительного изображения и нажатием кнопки "ХОРОШЕЕ КАЧЕСТВО СНИМКА" запускается программа обработки снимка.

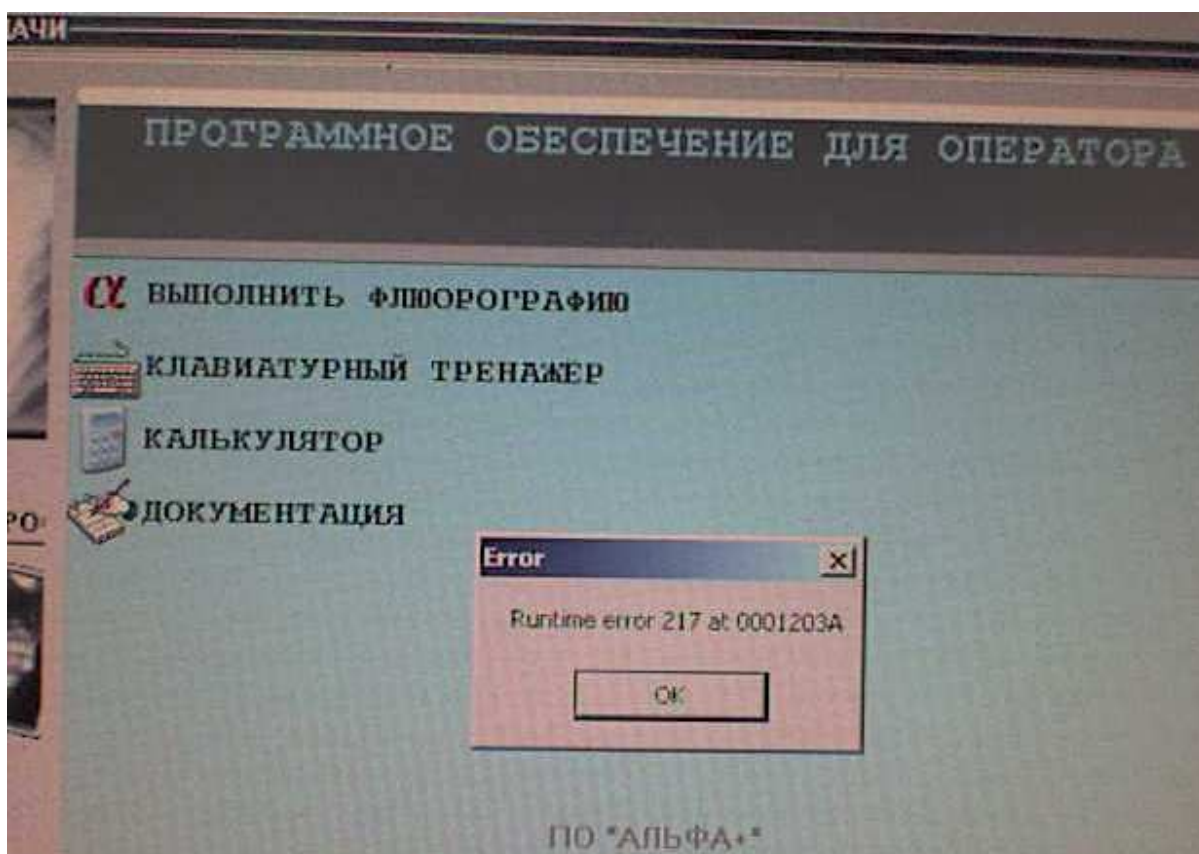
Потом через секунд 20-ть выскакивает на секунду надпись что производится отправка в архив (точно прочитать не успеваю) и появляется новое стартовое меню "ПРОГРАММНОЕ ОБЕСПЕЧЕНИЕ ОПЕРАТОРА" которое перекрывает предыдущее окно.



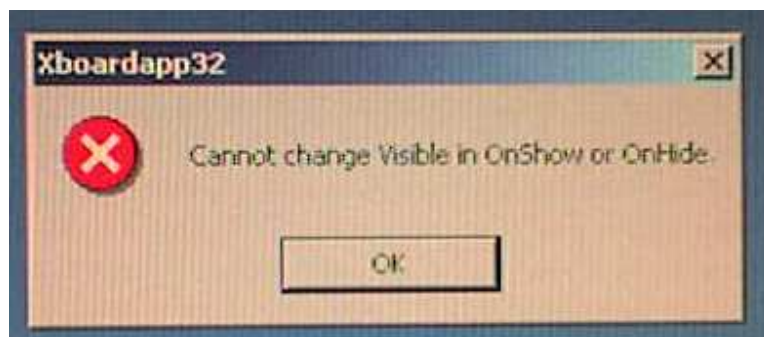
Если произвести пробный снимок то такого не происходит

Если в стартовом меню "ПРОГРАММНОЕ ОБЕСПЕЧЕНИЕ ОПЕРАТОРА" выбрать "Выполнить флюорографию" (хотя программа уже была открыта до этого) выскакивает окно

Error
Runtime error 217 at 0001203A
OK



Если меню "ПРОГРАММНОЕ ОБЕСПЕЧЕНИЕ ОПЕРАТОРА" выбрать "Завершение работы" то появляется



И комп вырубается.

Если сделать активным предварительное меню (нажав на подложку) при попытке провести снимок все повторяется вновь.

Понятно что глюк с программой, глючит передача файлов в архив. Сетевой кабель проверен. С ним вроде проблем нет. Что предпринять по программе?

При запуске под НТИЦ а не под ОПЕРАТОРА снимки идут, но только первые 5-7. Потом комп виснет.

При попытке загрузиться со второго диска выскакивает «синее окно смерти». Диск проверен. Ошибок нет.

И почему на пульте после каждого снимка появляется надпись
«85% kV NOT PRESENT»

